

УДК 747

ДИЗАЙН ИНТЕРЬЕРА ДЛЯ МЕЛАНХОЛИКА

Д.Г. НАЗАРКИНА

(Представлено: А.А. БОРОВКОВА)

Рассматривается проектирование интерьера для типа темперамента меланхолик с учетом необходимых характеристик и показателей. Сделан вывод, что для такого типа людей интерьер должен создавать ощущение «кокона», который защищает от жизненных невзгод.

Формирование интерьера с точки зрения психология дает не только потрясающий результат, но и позволяет создать в доме истинный уют, в котором нам приятно всегда, ведь ощущение комфорта возникает на подсознательном уровне. И если характер интерьера будет гармонировать с темпераментов хозяев, то этот дуэт станет идеальным.

Именно меланхолик наиболее дотошно и скрупулёзно занимается обустройством собственного жилища. Ведь свой дом он считает настоящей крепостью, убежищем от внешнего мира. Большую часть своего времени меланхолик стремится провести дома, подальше от шумных компаний и посторонних людей. Он любит уединение и тишину (рис. 1). Поэтому каждая деталь, каждый элемент интерьера продуман до мелочей.



Рис. 1. Тишина и спокойствие в интерьере меланхолика

Меланхолик (греч. μέλαινα χολή, mélaina chole, мелэна холе, «чёрная жёлчь») – один из четырёх типов темперамента в классификации Гиппократа [1]. Человека меланхолического темперамента можно охарактеризовать как легко ранимого, склонного глубоко переживать даже незначительные неудачи, но внешне вяло реагирующего на окружающее.

Для меланхоликов характерен низкий уровень психической активности, замедленность движений, сдержанность моторики и речи, а также быстрая утомляемость. Меланхоликов отличают высокая эмоциональная чувствительность, глубина и устойчивость эмоций при слабом внешнем выражении, причём преобладают отрицательные эмоции [2]. При неблагоприятных условиях у них может развиваться повышенная эмоциональная ранимость, замкнутость, отчуждённость. В спокойной, привычной для них обстановке, меланхолики могут успешно справляться с жизненными задачами.

Стилевые пристрастия меланхоликов могут быть очень разнообразны – от интерьеров в классическом стиле до высокотехнологичного хай-тэка. Кому-то нравится большой мягкий диван, а кто-то предпочитает жесткий цветной пластик: главное в его выборе – точное соответствие собственным пристрастиям. Меланхолик должен обязательно чувствовать психологический комфорт, находясь дома.

Создание гармонии между владельцем и интерьером – вот, что самое главное при создании интерьера для данного типа темперамента. Более того, он вспоминает о любимом доме на уровне ощущений и подсознательно стремится в него, как в безопасное и уютное место.

Несмотря на большой стилиевой разброс в выборе интерьеров, есть одна общая черта. Меланхолик создает в своем доме *много разных уютных зон и углов* (рис. 2). Создание небольших пространств, вдали от посторонних глаз, является главной чертой такого интерьера [3]. В таких уютных зонах можно расслабиться и отдохнуть, провести время с близкими друзьями или же наедине со своим внутренним миром. Именно такие «закуточки» отличают жилище меланхолика от домов других темпераментов.



Рис. 2. Уютная зона в интерьере меланхолика.

Создание такого интерьера не означает, что меланхолик нелюдимый и одинокий затворник. Просто такому человеку необходимо иметь место, где он может иногда побыть в одиночестве, наедине со своим внутренним миром, укрыться от окружающего шума и суеты.

Обычно такие зоны отгорожены *стеллажами, ширмами, двигающимися перегородками, корпусными шкафами* или просто полупрозрачными жалюзи из ткани (рис. 3).



Рис. 3. Использование перегородки в комнате меланхолика

Освещение в них мягкое, рассеянное: торшер, бра, подсветка картины или ниши. В интерьере много небольших полок, на которых стоят фотографии близких друзей или родственников, любимые книги, игрушки из детства или другие памятные сувениры. На полу чаще всего лежит *мягкое покрытие или ворсистый ковер*.

Шторы в таком доме легкие и светлые. Могут сочетаться с жалюзи, закрывающими окно, особенно. Подушки или мягкие игрушки становятся неотъемлемой частью интерьера. Все для того, чтобы создать уют в комнате. Мебель в интерьерах чаще без резких углов, округлой или овальной формы (рис. 4).

Если рассматривать *материал пола*, то это чаще всего паркет, паркетная доска, ламинат спокойных тонов и, конечно же, ворсовое покрытие или ковер. *В отделке стен* обычно используются текстильные или шелковые обои, минеральные штукатурка, окраска. *Отделка потолка* – окраска или же натяжные потолки [4]. Главное, при выборе материалов в интерьере меланхолика, не забывать о сочетании всех используемых элементов и, конечно же, о вкусовых предпочтениях самого владельца. Ведь создание гармонии между интерьером и хозяином – основная задача при разработке внутреннего пространства.

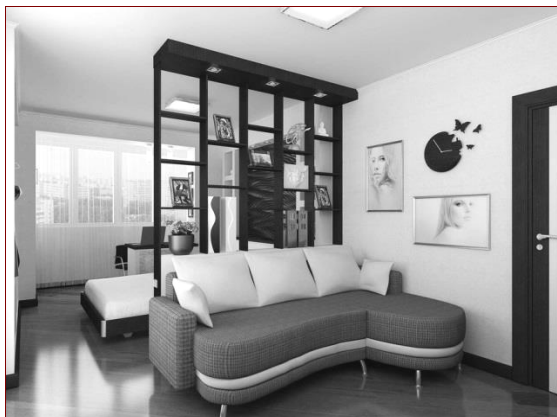


Рис. 4. Диван округлой формы

Цветовое решение мебели и всего интерьера предпочтительнее светлое – разнообразные, нераздражающие оттенки желтого от бледно-желтого и цвета песка до янтарно-желтого и светло-терракотового [5]. Но психологи рекомендуют вносить в эту спокойную атмосферу яркие разрежающие цветовые пятна. Это необходимо для того, чтобы поднять активность меланхоликов и напомнить им о том, что мир вокруг не только спокойный «плюшевый бежевый», но и яркий (рис. 5). В качестве цветовых пятен могут быть шторы, предметы мебели, скатерть на столе, ковер на полу и т.д. [6].



Рис. 5. Яркие пятна в интерьер меланхолика

Таким образом, ранимый, чувствительный, хрупкий меланхолик как никто другой придерживается девиза «мой дом – моя крепость». Они остро реагируют на любые события, впечатлительны и склонны переживать из-за мелочей. Поэтому интерьер должен создавать для них ощущение «кокона», который защищает от жизненных невзгод. Цветовая гамма, мебель без резких углов, освещение, перегородки несут уют и тишину в доме. Такой интерьер невольно создает ощущение благополучия и стабильности, помогает восстановить душевное равновесие, которое так необходимо меланхолику после тяжелого рабочего дня.

ЛИТЕРАТУРА

1. Батарашев, А.В. Темперамент и характер. Психологическая диагностика. - М.: Изд-во ВЛАДОС-ПРЕСС, 2001. – 336 с. – (Психология для всех).
2. Б. Н. Смирнов. Психологическая характеристика темперамента // Практические занятия по психологии: Учеб. Пособие / под ред. Д. Я. Богданова, И. Л. Волкова. – М., 1989.
3. Интерьер для меланхолика: [Электронный ресурс]. – Режим доступа: <http://repairandconstruction.ru/obustrojstvo-interera/interer-dlya-melankholika.html>
4. Интерьер: [Электронный ресурс]. – Режим доступа: <http://interior-in.ru/stil-i-temperament/18-kakoj-interer-podojdet-melankholiku.html>
5. Планировка интерьеров [Электронный ресурс] – Режим доступа: <http://www.planirui.ru/?razd=5&page=335>.
6. Наш дом: [Электронный ресурс]. – Режим доступа: <http://nashdom.by/poleznoe/oformlenie-interiera-dlya-melankholika.html>