

АДАПТАЦИЯ МОДЕЛЕЙ ПРИНЯТИЯ РЕШЕНИЙ ПОД ОСОБЕННОСТИ ПОКОЛЕНИЯ Z

Е.С. Потророва

Д.А. Гарновская, студентка, 2 курс

*Полоцкий государственный университет имени Евфросинии Полоцкой,
Беларусь*

В статье рассмотрены классические модели принятия решений и особенности их адаптации под ценностные и когнитивные характеристики поколения Z. Показано, что современные социально-экономические условия требуют пересмотра принципов рациональности и внедрения цифровых инструментов в процесс выбора решений. Представлена адаптированная модель, отражающая специфику поведения зумеров в условиях информационной среды.

Ключевые слова: *принятие решений, модели, поколение Z, цифровизация, рациональность, когнитивные особенности, управление, интуиция, цифровая среда.*

Принятие решений является одной из важнейших функций управления и ключевым элементом эффективной экономической деятельности. В традиционных теориях процесс принятия решений описывался как рациональный и последовательный. В современных условиях на процесс принятия решений влияет множество внешних и внутренних факторов, рациональная модель теряет универсальность. Теория поколений утверждает, что каждое поколение разделяет общие ценности, убеждения и подходы к жизни. Это, в свою очередь, влияет на то, как они принимают решения.

Особое внимание сегодня привлекает поколение Z — молодые люди, выросшие в цифровом мире. Поколение Z — это люди, родившиеся после 1997 года и до 2012 года [1]. Они с детства находятся в цифровом пространстве, владеют технологиями и постоянно обмениваются информацией. Их мышление визуально, клиповое, они воспринимают мир через короткие сообщения, мемы и изображения.

Для них характерны скорость реакции, клиповое мышление и высокая чувствительность к визуальной информации [1]. Это требует пересмотра классических моделей принятия решений и разработки адаптированных вариантов, отражающих реальное поведение современных субъектов.

Цель статьи — рассмотреть общие модели принятия решений и предложить направления их адаптации под особенности поколения Z с целью создания эффективных и релевантных инструментов для этого поколения, позволяющих им принимать более осознанные, ответственные и обоснованные решения в быстро меняющемся мире, что в итоге приведет к их личному и профессиональному успеху, а также к позитивному вкладу в общество.

Классическая модель принятия решений основана на принципе рациональности: определение проблемы, поиск информации, оценка альтернатив, выбор оптимального решения и оценка результатов [2, с.40].

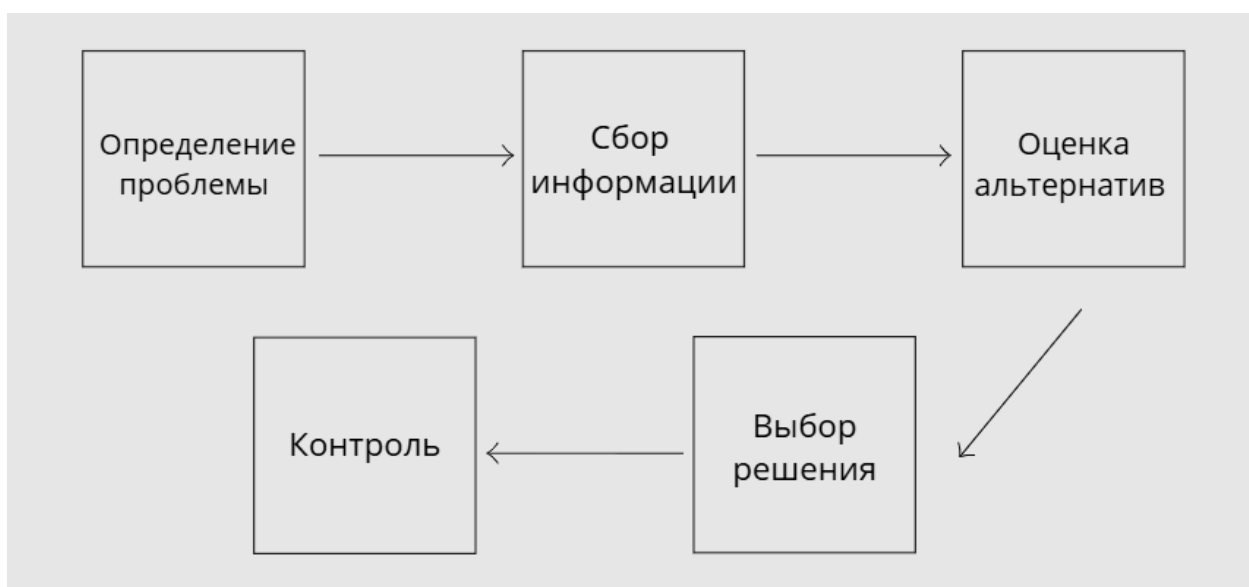


Рисунок 1. — Этапы классической рациональной модели принятия решений [2]

Эта схема логична, но слабо отражает современные реалии. В условиях цифрового общества человек часто принимает решения при ограниченном времени и информационной перегрузке.

Прежде чем анализировать особенности принятия решений поколением Z, целесообразно кратко рассмотреть основные модели принятия решений — рациональную, интуитивную и модель ограничений рациональности, чтобы сопоставить их с временными условиями. Согласно концепции ограниченной рациональности, лицо, принимающее решение, выбирает не оптимальный, а «достаточно хороший» вариант. Именно этот подход наиболее близок к поведению поколения Z, поскольку современные молодые люди не стремятся к идеальному выбору — для них важнее скорость и возможность корректировки результата.

Сами представители этого поколения отмечают также распространение интуитивных моделей, основанных на опыте, эмоциях и быстрой реакции. Это

соответствует специфике зумеров, для которых процесс принятия решения нередко носит импульсивный, но осознанный характер.

Психологические особенности: социальная ориентированность; ценности и мотивация; эмоциональная чувствительность; гибкость и адаптивность; импульсивность под давлением.

Когнитивные особенности поколения Z: любят технологии и интернет; предпочитают наглядное обучение; трудно концентрируются на скучной информации; быстро принимают решения с помощью сигналов доверия.

Эти особенности напрямую влияют на структуру процесса принятия решений. Молодое поколение предпочитает гибкие и понятные схемы, основанные на совместной работе, обмене мнениями и цифровых инструментах.

Зумеры часто используют «социальную проверку» — перед принятием решения обращаются к мнению сообщества, онлайн-отзывам или экспертам. Это создаёт новую форму коллективного принятия решений, характерную для сетевой эпохи.

Для наглядности различий в моделях поведения можно привести краткое сравнение поколений Y и Z.

Таблица 1. — Этапы классической рациональной модели принятия решений

Критерий	Поколение Y	Поколение Z
Ценности и мотивация	Стабильность, карьера	Гибкость, самореализация
Информация и обучение	Поиск, чтение, формальное образование	Визуал, социальные сети, онлайн-обучение
Работа и решение	Постоянство, рациональность	Проекты, интуитивность, скорость

Источник: таблица является собственной разработкой.

Современные модели должны учитывать, что представители поколения Z живут в условиях информационной перегрузки и дефицита времени [3]. Их решения нередко строятся по интуитивно-распознавательной схеме: «увидел — оценил — выбрал — проверил».

Адаптация моделей принятия решений должна включать три направления:

- цифровизация процесса — использование онлайн-платформ, чат-ботов, аналитических систем.

- сокращение этапов — упрощение анализа, переход к быстрому выбору с возможностью корректировки.

- коллективность — совместное обсуждение и оценка альтернатив через цифровые каналы.

Предложенная адаптированная структура включает шесть этапов:

1. Осознание проблемы в цифровом контексте;
2. Сбор информации и первичный фильтр;
3. Генерация альтернатив;
4. Коллективное обсуждение (онлайн или офлайн);
5. Выбор и реализация решения;
6. Получение и анализ обратной связи.

Эта модель отражает реальный стиль мышления поколения Z — гибкий, визуальный и интерактивный. В отличие от традиционных схем, она допускает постоянную корректировку и развитие решения в процессе действия.

Проведённый анализ показал, что классические модели принятия решений нуждаются в переосмыслении [4]. Поколение Z формирует новые подходы, основанные на цифровых технологиях, визуальном восприятии и интерактивном взаимодействии. Адаптация моделей должна включать упрощение этапов, интеграцию цифровых инструментов и акцент на совместное принятие решений. Именно эти изменения позволят повысить эффективность управленческих процессов, образовательных практик и личных стратегий выбора в условиях цифрового общества.

Таким образом, переход от линейных моделей к гибким, цифровым структурам отражает не просто поколенческую особенность, а эволюцию самого мышления современного человека. Адаптированные модели позволяют поколению Z принимать более взвешенные, осознанные и результативные решения, а также их взаимодействие с представителями других поколений.

Список использованных источников

1. Калинин, М.И. Социально-психологические особенности поколения Z / М.И. Калинин // КиберЛенинка. — Режим доступа: <https://cyberleninka.ru/article/n/sotsialno-psihologicheskie-osobennosti-pokoleniya-z?ysclid=mh1w7e7iwp767828563>. — Дата доступа: 23.10.2025.
2. Кочеткова, М.А. Методы и модели разработки и принятия управленческих решений / М.А. Кочеткова // КиберЛенинка. — Режим доступа: <https://cyberleninka.ru/article/n/metody-i-modeli-razrabotki-i-prinyatiya-upravlencheskih-resheniy?ysclid=mh1vvf4keu913007430>. — Дата доступа: 23.10.2025.
3. Артикова, Ш.И. Основные модели, этапы и методы теории принятия решений / Ш.И. Артикова // КиберЛенинка. — Режим доступа: <https://cyberleninka.ru/article/n/osnovnye-modeli-etapy-i-metody-teorii-prinyatiya-resheniy?ysclid=mh1vu1jxxn535127336>. — Дата доступа: 23.10.2025.
4. Бурькин, Е.С. Подходы к принятию оптимального управленческого решения: рациональный и интуитивный / Бурькин Е.С // КиберЛенинка. — Режим доступа: <https://cyberleninka.ru/article/n/podhody-k-prinyatiyu-optimalnogo-upravlencheskogo-resheniya-ratsionalnyy-i-intuitivnyy?ysclid=mh1wasn1g1527732961>. — Дата доступа: 23.10.2025.