



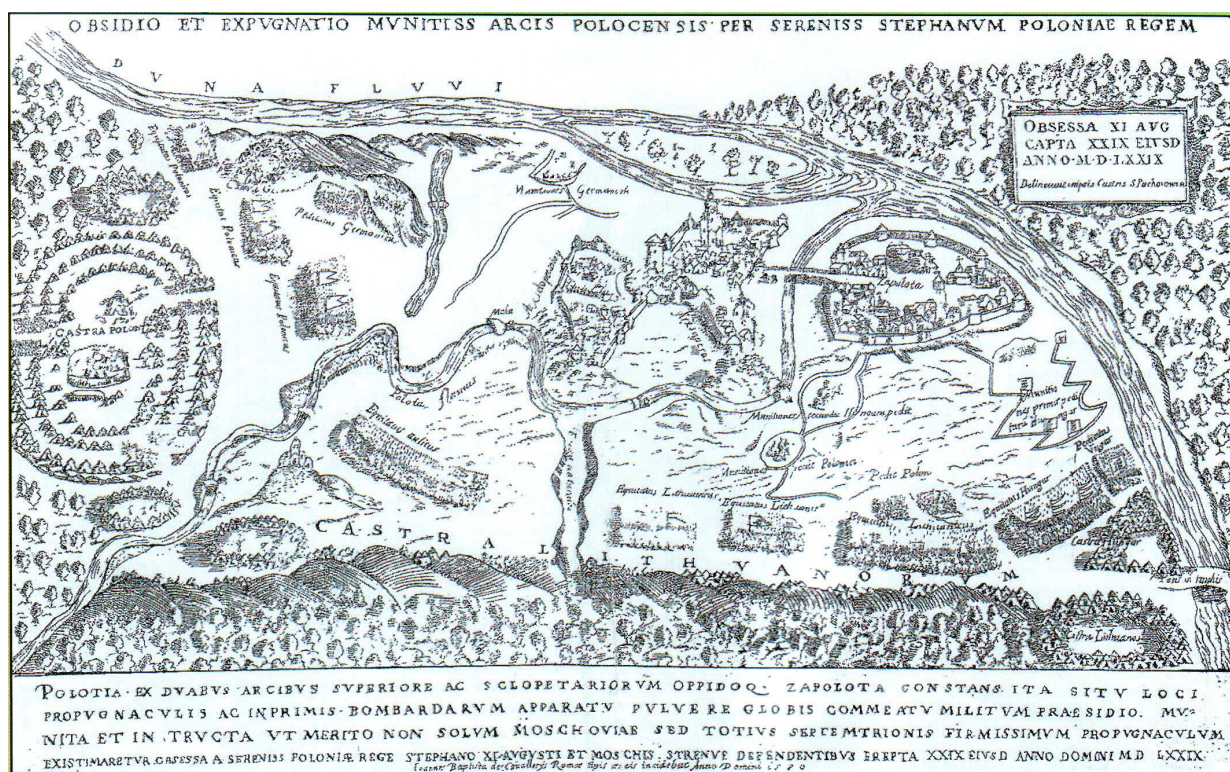
Малюнак 47. Крыж-энкалпіён XII ст. з Экімані, знаходка Н.І. Баравік



Малюнак 48. Частка плана Полацка 1707 г. з выявай Экімані



Малюнак 49. Сценавая кафля з выявай манаграмы AS (Antonij Sielawa),  
раскопкі Д.У. Дука ў 2009 г.



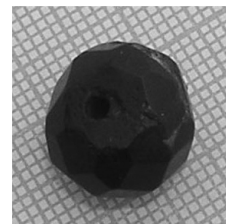
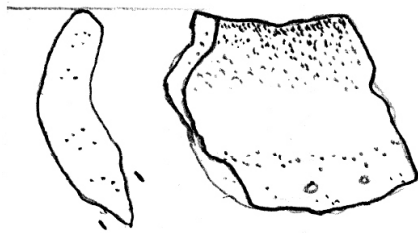
Малюнак 50. План С. Пахалавіцкага “Асада Полацка каралём Стэфанам Баторыем  
у 1579 г.” (П 1) [Гістарычны атлас Беларусі, 2008, с. 82]



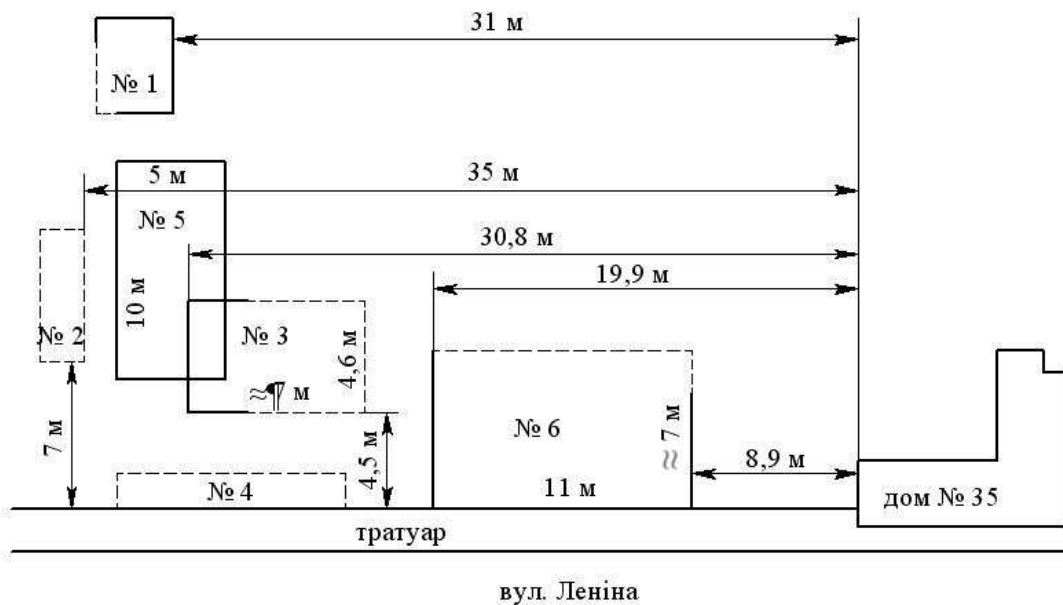
Малюнак 51. Частка плана Полацка 1707 г. з выявай Крыўцовага пасада



Малюнак 52. Частка копіі з дапаўненнямі плана Полацка 1707 г.  
з выявай Крыўцовага пасада



Малюнак 53. Ляпная кераміка і шкляная пацэрка X – пачатку XI стст.  
са Старой Слабады, раскопкі Д.У. Дука ў 2009 г.

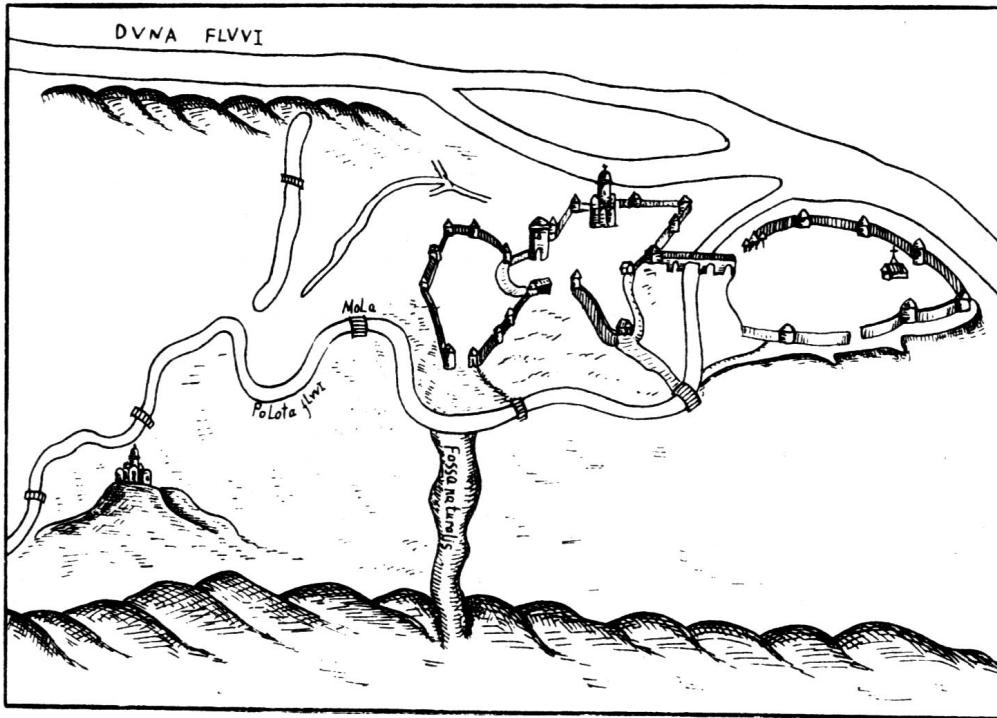


1 – 3 – дамы XVI ст., 4 – 5 – дамы XVIII ст., 6 – дом канца XVIII – XIX стст.

Малюнак 54. План-схема размяшчэння розначасовых будынкаў на даследаванай пляцоўцы каля дома па вул. Ніжнепакроўскай (Леніна), 35 (паводле Н.І. Здановіч) [Здановіч, 2003, мал. 2]



Малюнак 55. Выява абарончых умацаванняў Запалоцкага пасада з зямлі і дрэва (уверсе злева) на гравюры 1579 г. з нюрнбергскага лятучага лістка [Гістарычны атлас Беларусі, 1998, с. 82]



Малюнак 56. Прарысоўка з плана С. Пахалавіцкага “Асада Полацка каралём Стэфанам Баторыем у 1579 г.” (П 1) [Тарасаў, 1998 б, мал. 1]



Малюнак 57. Сервіроўка стала гараджаніна XV ст. з экспазіцыі музея археалогіі г. Вісбі (Швецыя)