

Г – гарбарная майстэрня; К – касцярэзная майстэрня; КВ – кавальская майстэрня;  
 П – плінфяная печ; Ю – ювелірная майстэрня

Малюнак 59. Размяшчэнне археалагічна выяўленых  
 рамесных майстэрняў X – XVIII стст. у г. Полацку



Малюнак 60. Бронзавыя фігуркі Прадстаячай Багародзіцы і апостала Іаана  
 з полацкага гарадзішча, раскопкі Д.У. Дука ў 2007 г.



Малюнок 61. Бронзавая адваротная створка крыжа-энкаліпёна з выявай князя Глеба, раскопкі Д.У. Дука ў 2007 г.



Малюнок 62. Бронзавая ліцавая створка крыжа-энкаліпёна з выявай Ускрыжання, раскопкі Д.У. Дука ў 2009 г.



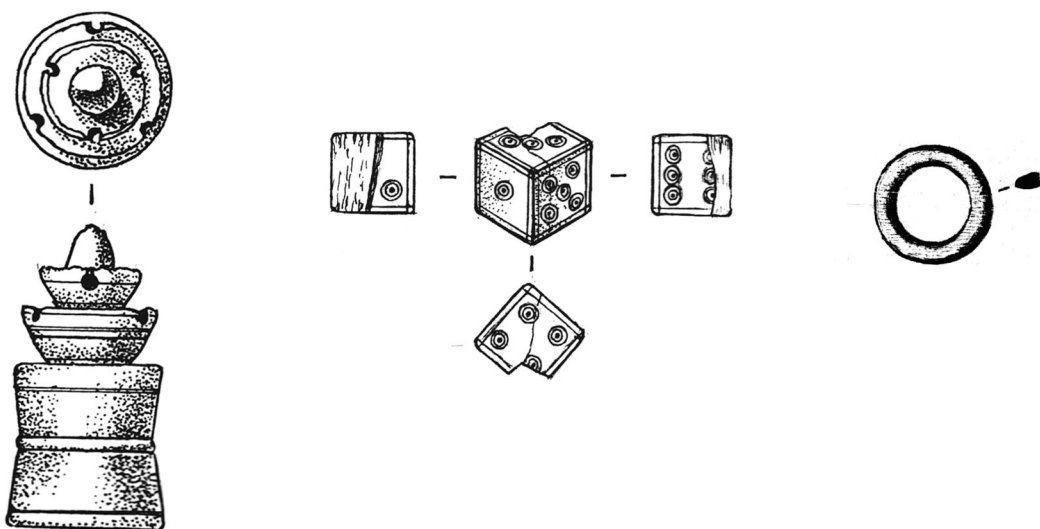
Малюнок 63. Бронзавы нацельны крыж з выявай Ускрыжавання, знаходка А.Г. Бухавецкага



Малюнок 64. Бронзавая накладка на чару з выявай грыфона, раскопкі Д.У. Дука ў 2007 г.



Малюнак 65. Крыж Еўфрасінні Полацкай. Фотаздымак 1896 г.



Малюнак 66. Касцяныя вырабы з касцярэзнай майстэрні, раскопкі Д.У. Дука ў 2003 г.



Малюнок 67. Фрагмент шкляного начиння, раскопки Д.У. Дука ў 2002 г.



1 – знешні выгляд, 2 – унутраны выгляд

Малюнок 68. Фрагменты візантыйскай керамікі, раскопки Д.У. Дука ў 2002 г.



Малюнак 69. Фрагменты рэйнскай керамікі, раскопкі Д.У. Дука ў 2002 г.



Малюнак 70. Фрагменты рэйнскай (злева) і турэцкай (справа) керамікі, раскопкі Д.У. Дука ў 2002 г.